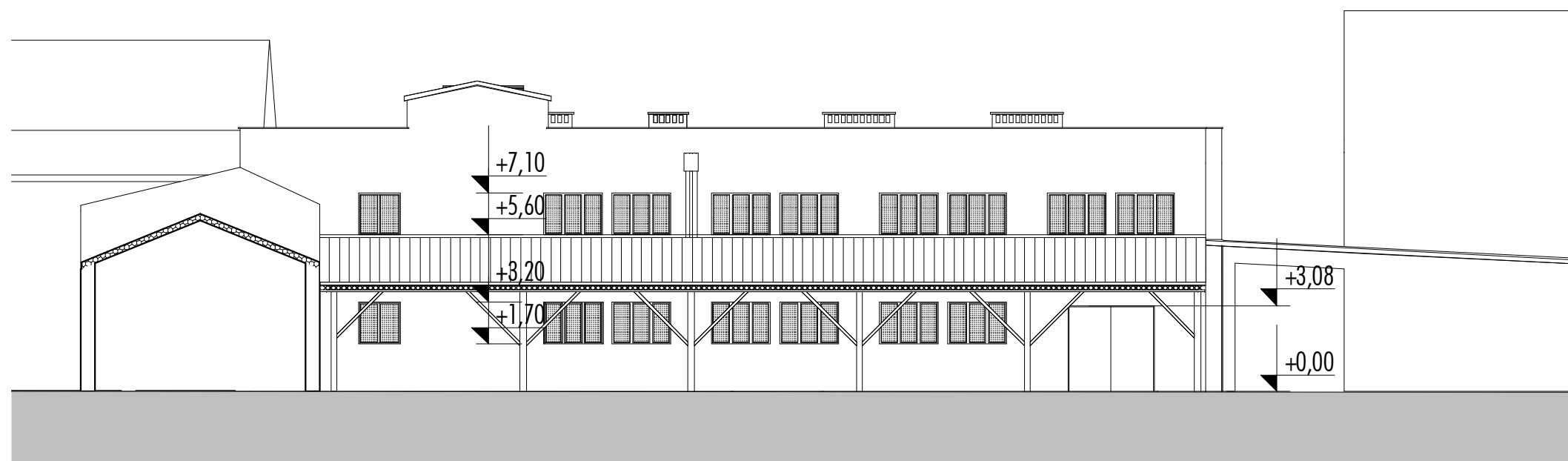


ELEWACJA POŁUDNIOWO-WSCHODNIA



ELEWACJA PÓŁNOCNO-WSCHODNIA

 <b>BIURO ARCHITEKTONICZNE</b> <b>ARCH. BOGUSŁAW TWORZYDŁO</b> <small>33-100 TARNÓW UL. SŁOWACKIEGO 33-37 TEL. 014/363 07 56</small>		
INWESTOR ADRES	TARNOWSKIE ZAKŁADY OSPRZĘTU ELEKTRYCZNEGO „TAREL” SP. Z O.O. 33-150 WOLA RZĘDZIŃSKA 297a	ARCHITEKTURA INWENTARYZACJA
OBIEKT - TEMAT ADRES	NADBUDOWA TRZECIEJ KONDYGNACJI ISTNIEJĄCEGO BUDYNKU PRODUKCYJNO – MAGAZYNOWEGO Z PRZEZNACZENIEM NA MONTAŻ OSPRZĘTU ELEKTROINSTALACYJNEGO DZ. NR 4856, 4854/1, 4848/5, WOLA RZĘDZIŃSKA, GMINA TARNÓW ,	
RYSUNEK	ELEWACJE - INWENTARYZACJA	PAŹDZIERNIK 2014
PROJEKTANT	MGR INŻ. ARCH. BOGUSŁAW TWORZYDŁO <small>UPRAWNIONY DO PROJEKTOWANIA BEZ OGRANICZEŃ W SPEC. ARCHITEKTONICZNEJ</small> nr upr. UAN 8346/75/85	NR PROJEKTU PBA/P/22/W/2014
WSPÓŁPRACA	MGR INŻ. ARCH. PAWEŁ GIŻA MGR INŻ. ARCH. MARIA RÓŻYCKA-OSTRĘGA MGR INŻ. ARCH. MONIKA PASEK INŻ. ARCH. PIOTR PANEK	SKALA <b>1:200</b>
SPRAWDZAJĄCY architektura	MGR INŻ. ARCH. DOROTA KRZYŻANOWSKA <small>UPRAWNIONY DO PROJEKTOWANIA BEZ OGRANICZEŃ W SPEC. ARCHITEKTONICZNEJ</small> nr. upr. BUA-NB 8346/31/90	NR RYS. <b>4-1</b>